

子育て



せつつみんな子育てねっと
(<http://www.city.settsu.osaka.jp/kosodate/>)

- 地域子育て支援センター ☎072 (631) 9676
- かるがも広場 (べふこども園内) ☎06 (6349) 1800
- 鳥飼保育所 ☎072 (654) 5960
- 子育て総合支援センター ☎072 (631) 9428
- せつつ幼稚園 ☎06 (6383) 4000
- とりかい幼稚園 ☎072 (654) 8032
- べふこども園 ☎06 (6349) 5500
- とりかいひがし遊育園 ☎072 (654) 8041
- NPO 法人キッズぽてと ☎06 (7503) 2515
- 摂津ひかり保育園 ☎072 (650) 0123
- 保健福祉課 ☎06 (6383) 1386
- ※申込みは原則1日から受付開始
- ※特に記載のない場合、対象は市内在住・在勤・在学者、申込みは不要

◆ **育い育ばあとあそびぼう**
一緒に「ひこつき」をつくりましょう

7月11日(木)午後2時～3時半に、地域子育て支援センターで対象は乳幼児と保護者／問合せは同センターへ

◆ **ひかりひろば** ①ベビーマッサージ、看護師と話そう(ふひひ・傷の手当) ②身体測定、誕生日会(午前のみ)

①7月11日(木)午前10時～12時 ②7月22日(月)午前10時～午後3時に、摂津ひかり保育園で対象は①2カ月から歩き出すまでの子と保護者②未就学児と保護者／定員①10組／材料費①オイル代1000円／要申込み(①同園へ・☎可・先着②誕生日の子のみ7月18日(木)までに同園へ・☎可)

◆ **専門講師によるリトミック運動教室** 音楽に合わせて楽器や運動用具を使って楽しく体を動かしましょう

7月11日・25日(木)▽0歳児 午前10時～10時半▽1～3歳児 午前10時半～11時15分に、とりかい遊育園で要申込み(当日までにとりかいひがし遊育園へ・☎可)

◆ **おしゃべりCafeたいむ** 心の中のものや話を聞いてすっきりしよう

7月17日(水)午前10時～12時に、ちいさなおうち(正雀本町1丁目)で対象は乳幼児の保護者／定員6人／参加費2000円(茶菓子代)／要申込み(NPO法人キッズぽてとへ・☎可・先着)／※一時保育あり(要予約)

◆ **ひかりひろば(ワークショップ)** ①コロンを使ったフェイクグリーンアレンジ ②幸せの六角形を作る

7月17日(水)午前10時～12時に、摂津ひかり保育園で対象は保護者／定員20人／材料費は①2千500円②2千円／要申込み(16日(木)までに同園へ・☎可・先着)

◆ **ファミリーコンサート** 親子で楽しめる歌がいっぱい

7月20日(土)午前10時半～11時に、地域子育て支援センターで対象は乳幼児と保護者／定員40組／要申込み(同センターへ・☎可)

◆ **くるくる市** ベビー用品、子ども服などのリサイクル品の提供

7月20日(土)午前10時～午後3時半に、ちいさなおうち(正雀本町1丁目)で問合せはNPO法人キッズぽてとへ

7月のイベント

子育てイベント

タイトル	とき	ところ	対象
① 赤ちゃんサロン (ふれあい遊びと交流)	4日(木) 午後2時～3時	地域子育て支援センター	1歳未満(歩き始めるまで)の乳児と保護者、妊娠中の人
② 親子ひろば	5日(金) 午後2時半～3時半	かるがも広場	
①	12日(金) 午前10時～12時	鳥飼保育所	鳥飼保育所
②	1日(日) 午前10時～11時半	別府コミュニティセンター	未就園の乳幼児と保護者
①	3日～31日(水・金) (12日・24日は休み) 午前10時～12時	鳥飼保育所	鳥飼保育所
③ 園庭で遊ぼう	2日～30日(火) 午前10時～11時半	鳥飼保育所	乳幼児と保護者
	3日・10日(水) 午前10時～11時半	子育て総合支援センター	
	3日・10日(水) 午前10時～11時半	べふこども園	
	8日(日) 午前10時～11時	とりかい幼稚園	
①	26日(金) 午前9時45分～11時	せつつ幼稚園	
① せつつ子育て応援広場	11日～25日(水) 午前10時～12時	市役所6階・教科書センター	未就園の乳幼児と保護者

問合せ ①地域子育て支援センター②かるがも広場③各保育所・幼稚園へ

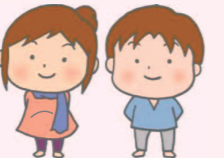


※受付は7月1日午前10時から
◆ **親子教室(1歳エンゼルクラブ)** 小麦粉粘土や親子遊びなど

8月22日～9月26日の毎週木曜日午前10時～12時に、地域子育て支援センターで(計6回)／対象は1歳児と保護者／定員20組／要申込み(7月19日(金)までに、往復はがきに子どもの名前、ふりがな、生年月日、性別、保護者の氏名、住所、電話番号を書いて〒566-0011千里丘東1丁目16-2地域子育て支援センターへ郵送)

プレママ・パパ向けイベント

安心して赤ちゃんを迎えられるよう、出産・育児の準備や友達づくりのお手伝いをします。ぜひご参加ください。



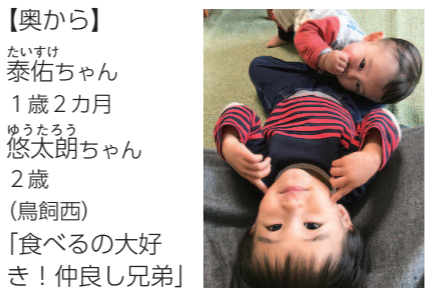
タイトル	とき	ところ	対象・定員・参加費
① プレママサロン	12日(金) 午前10～12時	鳥飼保育所	妊娠中の人とそのパートナー
② ママ・パパ講座「生まれてくる赤ちゃんのこと」	28日(日) 午前9時半～11時	ちいさなおうち(正雀本町1丁目)	妊娠中の人とそのパートナー・8組・200円

申込み ①は申込み不要、問合せは保健福祉課へ ②NPO法人キッズぽてとへ(☎可・先着)

うちの子 せつつの子



菜那ちゃん (昭和園) 1歳 「健康で明るく、そして心優しい女の子に育ってね！」



【奥から】 たいすけ 泰佑ちゃん 1歳2カ月 ゆうたろう 悠太郎ちゃん 2歳 (鳥飼西) 「食べるの大好き！仲よし兄弟」

◀ まだまだ募集中！詳しくは、市ホームページ(広報課)へ

● 今月の健康診査・相談

種別(対象)	実施日時
4か月児健診 (H31.3月生まれ)	12日(金)・17日(水) 受付:午後1時15分～2時
1歳6か月児健診 (H30.1月生まれ)	11日(水)・25日(水) 受付:午後1時15分～2時
2歳6か月児歯科健診 (H29.1月生まれ)	23日(水) 受付:午後1時～2時
3歳6か月児健診 (H28.1月生まれ)	2日(水)・16日(水) 受付:午後1時15分～2時
離乳食講習会(5か月～6か月児の保護者)	26日(金) 午前10時半～12時 ※予約制(随時・☎可)
後期離乳食講習会(8か月～9か月児の保護者)	23日(水) 午前10時～12時 ※予約制(随時・☎可) ※一時保育あり
健康育児相談 / 保健・栄養相談	18日(水) 午前10時～12時 ※予約制(随時・☎可) ※身体計測も実施(予約不要・受付は午前11時まで)

ところ 保健センター(南千里丘5-30)
問合せ 保健福祉課へ

3時半に、ちいさなおうち(正雀本町1丁目)で問合せはNPO法人キッズぽてとへ
◆ **お楽しみ会** 大阪人間科学大学学生の楽器演奏、手遊び

7月24日(水)午前10時～11時

◆ **親子ヨガ** ふれあい遊びや親子ヨガ
7月23日(火)午前10時～11時半に、摂津ひかり保育園で対象は1人で座れる未就学児と保護者／問合せは同園へ
◆ **アロマスプレー** 優しい自然の香りで心も身体もリフレッシュ
7月24日(水)午前10時～11時