

健康

◆うきうきせつつウォーキングが開発する千里丘新町地域を巡る(千里丘・健都コース7.1km(4.3kmのショートコースあり))
5月13日(月)午前9時15分から、集合・解散場所は保健センター横(阪急摂津市駅前) ※受付は午前9時から

ら/※当日、メモ用紙に、住所・氏名・年齢・電話番号・性別を書いて持参/※当日の午前7時時点のNHK天気予報で大阪府の午前の降水確率が50%以上の場合は中止/※健幸マイレージポイント対象/問合せは保健福祉課へ
◆トワイライトエクササイズ講座
①コンディショニング

コースは5月14日〜7月16日の火曜日(エアロビクスなど) ②からだリフレックスコースは5月16日〜10月3日の木曜日(有酸素運動など) ③からだデザインコースは5月24日〜10月11日の金曜日(ピラティスなど) ※いずれも午後7時〜8時半に、保健センターで(計10回) /対象は40〜64歳/定員30人/参加費4千

円/要申込み(同センターへ)可・先着
風しん抗体検査・予防接種を無料で実施
昭和47年4月2日から昭和54年4月1日の間に生まれた男性に、風しん抗体検査・予防接種を無料で受けられるクーポン券を5月中に送付します。昭和37年4月2日から昭和47年4月

1日生まれの男性で、検査・予防接種を希望の場合は保健福祉課へ連絡ください。クーポン券を発売します。※予防接種は抗体価が十分でない人が対象です。
問合せ 同課へ



保健センターのがん検診 (集団検診)

申込み 電話または同センターホームページから

検診・検査	費用	対象	実施日
大腸がん	500円		
肺がん	無料*	40歳以上(骨粗しょう症のみ16歳以上)	6月15日(土)・28日(金) 午前9時~11時
骨粗しょう症	500円		
胃がん	900円		
乳がん	700円	40歳以上で奇数月生まれの人	6月11日(火)・24日(月) 午前9時半~11時半・午後1時~2時半
子宮頸がん	600円	20歳以上で奇数月生まれの人	6月24日(月) 午後1時~3時

※喀たん検査を受ける場合、別途700円要。

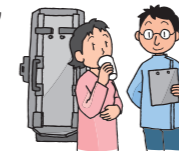
その他のがん検診などの日程については、保健センターまでお問合せください。

大阪がん循環器病予防センター がん検診 (個別検診)

同センターでは、希望日を予約して受診することができます(事前に保健福祉課へお電話ください)。

種類・費用・対象 保健センターのがん検診(上表) 同様

場所 大阪市城東区森之宮 1-6-107 (JR・地下鉄森ノ宮駅から徒歩2分)



茨木保健所の検査・相談

申込み 同保健所(茨木市大住町8-11)へ

検査・相談	実施日など
B型・C型肝炎ウイルス検査(肝炎検査を受けたことがない20~39歳の府民は無料)	予約制(検査日時はお問合わせを)
エイズ/HIV抗体検査(即日検査、無料・匿名で受検可、希望者には梅毒即日検査も実施)	第2・4週の木曜日 午後1時~2時
こころの健康相談(うつ病・統合失調症・認知症・依存症などの精神的な病気、ひきこもり相談)	予約制
医療機関に関する相談(安心して医療が受けられるようサポート)	月~金曜日 午前9時15分~12時15分・午後1時~4時

※いずれも土・日・祝日は実施しません。

保健センターの特定健診

実施日 ▽基本プラン=6月3日(月)・7日(金)、いずれも午後のみ▽セットプラン=6月3日(月)~10日(月)(土除く)、いずれも午前のみ

対象 ▽16~39歳(基本プランのみ受診可) ▽40~74歳で、特定健診受診券を持つ人(加入の医療保険によって受診できない場合あり) ▽40歳以上で、ご加入の医療保険の異動があった人や生活保護受給者など▽後期高齢者医療の被保険者

種類	内容(対象)	費用
基本プラン	健康診査=内科診察、血液・尿検査、身体・腹囲・血圧測定、※医師の指示により、心電図・眼底検査	無料※加入の医療保険によっては一部自己負担あり
	肺がん検診=胸部直接撮影(40歳以上)、必要な人には喀たん検査(50歳以上)	無料、喀たん検査は700円
	大腸がん検診(40歳以上)	500円
	胃がん検診(40歳以上)	900円
オプション(申込で受診可)	骨粗しょう症検診(16歳以上)	500円
	前立腺がん検診(50歳以上の男性)	2,000円
	ピロリ菌抗体検査(20歳~60歳)	1,500円
	大腸がん検診(40歳以上) ※セットプランには含まれているのでオプション申込み不要	500円

申込み 5月9日(休)までに、封書またははがき(一人1枚)に、①希望プラン(セットまたは基本)、オプション申込内容②希望健診日(第1・第2希望)③氏名(ふりがな)④生年月日⑤住所⑥電話番号⑦40歳以上は加入医療保険者名・受診券整理番号を書いて、〒566-0021 南千里丘5-30 保健センター特定健診申込み係へ(必着・抽選) ※同センターホームページからも申込み可。

応急診療

◎市立休日小児急病診療所

問合せ ☎ 072 (633) 1171
場所 香露園 32-19
診療科目 小児科(中学生以下)
診療受付時間 日曜・祝日および12/31~1/3=午前9時半~11時半、午後1時~4時



市立休日小児急病診療所

◎高槻島本夜間休日応急診療所

問合せ ☎ 072 (683) 9999
場所 高槻市南芥川町11-1
診療科目 内科、小児科、外科
診療時間 ▽日曜・祝日および年末年始=午前10時~12時、午後2時~5時、午後7時~翌朝7時 ▽平日=午後9時~翌朝7時 ▽土曜日=午後3時~翌朝7時
※歯科は、日曜・祝日および年末年始の午前10時~12時、午後2時~5時
※受付は診療時間終了30分前まで

ボランティア募集

子どもの治療に付き添う家族をサポート
「ドナルド・マクドナルド・ハウスおおさか健都」

ドナルド・マクドナルド・ハウスは病気の子どもの入院・治療に付き添う家族のための宿泊施設です。国立循環器病研究センターが移転することに伴い、6月30日、健都にオープンします。掃除や手芸など得意分野を生かして活動するボランティアを募集します。説明会は次の日程で開催します。



日時 5月8日(水)・11日(土)・21日(火)の午前10時から午後2時から午後7時から ※各1時間程度
場所 ドナルド・マクドナルド・ハウスおおさか健都(千里丘新町5-30)
申込み 希望日時、名前を記入し、メール(dmh_oosaka_suita@yahoo.co.jp)でドナルド・マクドナルド・ハウス事務局へ
問合せ 同事務局 ☎ 06 (6836) 6551 へ

お知らせ/募集

相談

健康

公民館/コミセン

スポーツ/文化

図書館

施設/教育

福祉

産業/振興

子育て

地域/市民活動

ごみ/資源

ごみ/資源

お知らせ/募集

相談

健康

公民館/コミセン

スポーツ/文化

図書館

施設/教育

福祉

産業/振興

子育て

地域/市民活動

ごみ/資源

ごみ/資源