

※申込みは原則1日から受付開始
※特に記載のない場合、対象は市内
在住・在勤・在学者、申込み不要

安威川公民館 ☎06 (6383) 6690 新鳥飼公民館 ☎072 (654) 6954
千里丘公民館 ☎06 (6387) 5789 鳥飼東公民館 ☎072 (653) 5735
味生公民館 ☎06 (6340) 9700 別府コミュニティセンター ☎06 (6340) 8150

お知らせ／募集
相談
健康
公民館・コミセン
スポーツ文化
図書館
施設催し／教育ほか
福祉
産業振興
子育て
地域活動／ごみ・資源

【安威川公民館】

◆旬のヘルシークッキング
春のちらし寿司、きのこのミートローフ、にんじんのみぞれ和え、小松菜のポタージュなどを作る
3月14日(木)午前10時～午後1時 / 定員12人 / 材料費550円 / 要申込み(☎可・先着)

◆摂津オリンピック名画劇場「アンタッチャブル」(アメリカ映画・1987年)
3月23日(土)午後1時半～4時

【千里丘公民館】

◆お血で味わう物語 鯖缶を使った豆腐ハンバーグ、カレースープなどを作る
3月18日(月)午前10時～午後1時 / 定員12人 / 材料費800円 / 要申込み(☎可・先着)

【味生公民館】

◆春の葉膳カフェランチョ
春食材でデトックス! 薬

膳料理(シーフードと春野菜パスタ、山芋のクリーミィサラダ、セロリのすっきりスープなど)を作る
3月14日(木)午前10時～午後1時 / 定員12人 / 材料費800円 / 要申込み(☎可・先着) / ※一時保育あり(1歳以上の幼児・要予約)

◆絵本の読み聞かせ 絵本の読み聞かせと歌や手遊びなど
3月27日(水)午前10時半～11時半 / 対象は乳幼児と保護者 / 定員10組 / 要申込み(☎可・先着)

【新鳥飼公民館】

◆DIYでもできる趣味の部屋 気軽にできるリフォームの仕方
3月26日(火)午後1時半～3時 / 定員10人 / 要申込み(☎可・先着)

【鳥飼東公民館】

◆学び合おう場づくり〜元気の会 鳥飼東〜 市の環境を知ろう
3月4日(月)午後1時半～

◆スポーツ
◆スティックリング体験会
3月8日(金)午前9時から、正雀体育館で / 体育館シューズ持参 / 運営は市スポーツ推進委員協議会 / 問合せは文化スポーツ課へ
◆トレーニング教室 トレーニング器具の説明(受

講後トレーニングルームを利用できる受講済証を交付) ※4月以降の利用は受講済証不要
3月24日(日)午前9時半から、味生体育館で / 対象は高校生以上(3月卒業の中学生可) / 定員35人 / 受講料1千500円 / 要申込み(前日まで)同館へ・電話不可・先着

文化のイベント

せつつ市民合唱祭

3/17 @午後0時から
市民文化ホール
出演 グレイスやせつつファミリークワイヤーなど20団体



市民演劇祭

3/24 @午前11時半～午後4時35分
市民文化ホール
出演 母スタジオ、第三中学校、NPO 法人あったか演劇研究会、演劇チームバードリング(BR)、市民劇団ダックス、ちびっこ劇団「ひなどり」



摂津市スポーツ少年団 団員募集

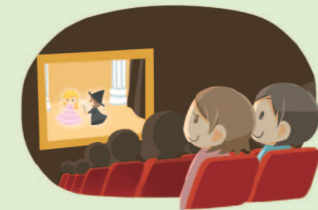
スポーツ少年団では、子どもたちがスポーツに親しみながら、たくましく成長していくことを応援しています。興味のある人は、下表の連絡先までご連絡ください。



＜年に一度の少年団対抗ドッジボール大会

種目	団体名	対象	練習日	ところ	連絡先
野球	摂津コンドルズ	小学生	毎週⑤・⑥・⑦	味舌小学校・旧三宅スポーツセンター、青少年運動広場など	伊藤 ☎090 (9093) 0722
	摂津ホワイトオリオンズ	小学生	毎週⑤・⑥・⑦	スポーツ広場、青少年運動広場など	大河内 ☎070 (6611) 0021
武道	少林寺拳法大阪摂津和スポーツ少年団	小学生以上 大人も可	毎週⑧・⑨	鳥飼東小学校体育館	沢良木 ☎090 (5974) 0129
	少林寺拳法摂津正雀スポーツ少年団	小学生以上 大人も可	毎週⑥・⑧・⑨	味舌小・鳥飼西小・摂津小学校体育館	山崎 ☎090 (3704) 2007
サッカー	摂津イレブンJSC	小学生	毎週⑤・⑥・⑦	味舌小・別府小学校など	摂津イレブンホームページで申し込み
	摂津FC	幼稚園・保育所 年長～小学生	毎週⑤・⑥・⑦	鳥飼地区の小学校グラウンド	吉田 ☎090 (2100) 0136

子ども人権映画会



◆虹のきずな (2012年)
3月10日(日)午後1時半～2時に、千里丘公民館で / 対象は小学生と保護者
◆クリームパン (2010年)
3月17日(日)午後1時半～2時15分に、安威川公民館で / 対象は小学生以下と保護者



◆ひとりぼっちはいやだよね～みんなでなくそういじめ～ (2014年)
3月25日(月)午後1時半～2時に、鳥飼東公民館で / 対象は小学生と保護者 / 要申込み(同館へ・☎可・先着)
◆虹のきずな (2012年)
3月27日(火)午後1時半～2時に、新鳥飼公民館で / 対象は小学生と保護者

お知らせ

一部体育施設

4月から受付場所変更
4月1日から次の体育施設の受付場所を味生体育館に変更します。

対象施設 青少年運動広場、スポーツ広場、山田川運動広場、柳田・くすの木公園テニスコート

受付時間 午前9時～5時 (第4金曜日除く)

問合せ 文化スポーツ課へ

温水プール駐車場

3月24日閉鎖

温水プール前駐車場は3月24日で閉鎖します。26日からの駐車場は市役所第2駐車場(近畿道高架下)を利用ください。

問合せ 温水プール ☎06 (6319) 0858へ

味生体育館

トレーニングルーム

3月31日・4月1日休止

機器の入れ替えのため、味生体育館のトレーニング

ルームの利用を3月31日(日)・4月1日(月)は休止します。※他の施設は利用可
問合せ 文化スポーツ課へ

アンサンブルフェスティバル参加団体募集

4月21日(日)に市民文化ホールで開催する同フェスティバルの参加団体を募集します。

対象 木管楽器・金管楽器・打楽器の演奏をしている市内の吹奏楽愛好者3人以上10人未満で構成する団体

出演料 5千円

申込み 3月16日(土)までに文化スポーツ課へ(☎可)

4・5月分

体育施設抽選会

次の日程で、抽選会を行います(事前登録要)。

3月2日(日) ヴァグラウンド
11午前9時半 ヴァグラウンド
11午前11時に、いきいきプラザで

問合せ シルバー人材センター ☎06 (6381) 8181へ

次(の)日程で、抽選会を行います(事前登録要)。

【市民図書館】

◆出張おはなし会 絵本の読み聞かせ、手遊びなど

3月12日(火)午前11時半～12時に、コミュニティプラザ・子どもルームで/対象は幼児と保護者

◆おめでとう一年生 桜の花びらに色を塗り花を咲かせ、新入学を祝う塗り絵

◆おはなし会 手話による絵本の読み聞かせ

コーナー。国語の教科書に掲載の図書の展示もあり

3月15日(金)～4月10日(水)

◆対象は小学生/中学生

◆中学生からの朗読会 朗読家・中恵子氏による「きつねの窓」

「君たちはどう生きるか」の朗読

3月16日(土)午後2時～3時45分/定員30人/対象は中学生以上/要申込み(☎可・先着)

映画会

市民図書館 毎週④

- ①午前10時半～(子ども向きアニメ映画)
②午後1時半～(一般向き映画)

- 3日 ①ぴったんこ!!ねごかな7
②3月のライオン 後編※
- 10日 ①ブッシュベイビー ②ブリッジ・オブ・スパイ
- 17日 ①うっかりペネロペ ペネロペ、パリへいく編
②教育は死なず 巣立ちのとき
- 24日 ①おしりたんてい1 ②家族はつらいよ※
- 31日 ①ホートン ふしぎな世界のダレダーレ
②麗しのサブリナ

※バリアフリー映画(字幕・音声ガイドあり)

鳥飼図書センター

台風21号の影響で学習室の電気系統の使用ができないため、鳥飼図書センターでの映画会の開催は当面の間、中止しています。再開時期は未定です。

おはなし会

市民図書館

- *おはなし玉手箱 毎週④
午後3時～3時半
- *おはなしぽっぽ 毎週⑥
午前11時～11時半
(※14日除く)

鳥飼図書センター

- *えほんとかみしばいのおはなし会
テーマは「お花」毎週④
午後2時半～3時

「ずぶぬれの木曜日 きつとどこかにはずだ」
エドワード・ゴーリー著



(河出書房新社)

雨が降り続けている。犬のブルーノは、ご主人様の傘を見つけに出かけていく。傘泥棒や傘がおちよこになった男との出会い…。傘をめぐる大人向け絵本

「あいつもともだち」
内田麟太郎作



(偕成社)

ぼくキツネ。オオカミさんとともだちです。イタチさんも、クマさんも、ヤマネさんも。じゃああいつは? 「おれたち、ともだち!」シリーズ第7弾

総合型地域スポーツクラブ
せつつブルーウィングス

総合型地域スポーツクラブとは、幅広い世代の人がそれぞれのレベルに合わせて、さまざまなスポーツに親しむ機会を提供する場です。



見学、1回だけの参加も大歓迎。スポーツに関心のある人は、ぜひご参加ください。

問合せ NPO 法人せつつブルーウィングスへ

◎総合型地域スポーツクラブの年会費(1年間)

会員になると各教室の参加費は無料になります。

種別	対象	年会費
一般会員	18歳以上	16,000円
青少年会員	18歳未満	8,000円
家族会員	同一世帯で18歳以上の2人	28,000円

※一般+青少年会員のセット申込みは、22,000円です。

※別途、スポーツ保険料が必要となります。

■各種教室

会員以外の人でも気軽に参加することができます。開催時間や場所、参加費についてはお問合せください。

曜日	教室名(※は自由練習)
④	▽鳥飼ヨガセラピー▽三宅ラージボール卓球▽子ども体操教室(低学年・高学年)▽月曜バドミントン
⑥	▽ヨガ▽太極拳▽氣・ヨーガ
⑧	▽味生ラージボール卓球▽健康体操▽ストレッチ体操▽水曜バドミントン▽夜間ヨガ▽夜間太極拳
⑩	▽ミュージックヨガ▽ダンス▽卓球(自由練習)※▽楽しいバレーボール▽大人向け英語
⑤	▽正雀ラージボール卓球▽氣・ヨーガ▽鳥飼卓球▽バウンドテニス※
①	▽キッズフットサル▽卓球少年少女集まれ!▽親子卓球▽初心者卓球※▽ソフトテニス(中学生以上・小学生)▽小中学生硬式テニス(秋冬のみ)▽土曜卓球※▽土曜バドミントン※
③	親子運動遊び(月1回)

◆おはなし会がらす 手話による絵本の読み聞かせなど

幼児は保護者同伴/定員20人/要申込み(☎可・先着)

【鳥飼図書センター】

◆図書館のウラガワ本が棚に並ぶまで、本の装備や修理を体験。お気に入りの本が汚れないようにフィルムコートをかける

3月24日(日)午後1時～2時半/定員8人/要申込み(☎可・先着)

◆鳥飼図書センター「名前をおしえて」3月1日(金)～4月30日(祝)

★テーマ展示★

各図書館では、話題の事柄や季節に合わせてテーマを設定し、一定期間関連する図書を展示しています。

【市民図書館】

「大人もいっしょに!絵本の世界へようこそ」3月31日(日)まで

【鳥飼図書センター】

「名前をおしえて」3月1日(金)～4月30日(祝)