

お知らせ／募集  
相談  
健康  
公民館  
スポーツ  
図書館  
施設  
福祉  
産業  
子育て  
地域  
ごみ

お知らせ／募集  
相談  
健康  
公民館  
スポーツ  
図書館  
施設  
福祉  
産業  
子育て  
地域  
ごみ

◆ 応急診療

◎市立休日小児急病診療所

問合せ ☎072 (633) 1171  
場所 香露園 32-19  
診療科目 小児科 (中学生以下)  
診療受付時間 日曜・祝日および  
12/31～1/3 = 午前9時半～11  
時半、午後1時～4時



市立休日小児急病診療所

◎高槻島本夜間休日応急診療所

問合せ ☎072 (683) 9999  
場所 高槻市南芥川町 11-1  
診療科目 内科、小児科、外科  
診療時間 ▽日曜・祝日および年  
末年始 = 午前10時～12時、午後  
2時～5時、午後7時～翌朝7時  
▽平日 = 午後9時～翌朝7時  
▽土曜日 = 午後3時～翌朝7時  
※歯科は、日曜・祝日および年  
末年始の午前10時～12時、午後2  
時～5時  
※受付は診療時間終了30分前まで

■保健センターの特定健診 (誕生日健診)

実施日 ▽基本プラン = 9月6日(木)・7日(金)、いずれも午後  
のみ▽セットプラン = 9月3日(月)～11日(火) (土・日除く)、い  
ずれも午前のみ  
対象 ▽16～39歳 (基本プランのみ受診可) ▽40～74歳  
で、特定健診受診券を持つ人 (加入の医療保険によって受診で  
きない場合あり) ▽40歳以上で、ご加入の医療保険の異動が  
あった人や生活保護受給者など▽後期高齢者医療の被保険者

種類	内容 (対象)	費用
基本プラン	健康診査 = 内科診察、血液・尿検査、身 体・腹囲・血圧測定、※医師の指示により、 心電図・眼底検査	無料※加入の医療 保険によっては一 部自己負担あり
	肺がん検診 = 胸部直接撮影 (40歳以上)、 必要な人には喀たん検査 (50歳以上)	無料、喀たん検査 は700円
	大腸がん検診 (40歳以上)	500円
	胃がん検診 (40歳以上)	900円
オプション (申込で受診可)	骨密度測定 (16歳以上)	500円
	前立腺がん検診 (50歳以上の男性)	2,000円
	ピロリ菌抗体検査 (20歳～60歳)	1,500円
	大腸がん検診 (40歳以上) ※セットプランには含まれているのでオ プション申込み不要	500円

申込み 8月9日(休)までに、封書またははがき (一人1枚) に、  
①希望プラン (セットまたは基本)、オプション申込内容②希  
望健診日 (第1・第2希望) ③氏名 (ふりがな) ④生年月日⑤  
住所⑥電話番号⑦40歳以上は加入医療保険者名・受診券整理  
番号を書いて、〒566-0021 南千里丘5-30 保健センター特定  
健診申込み係へ (必着・抽選)  
※同センターホームページからも申込み可。

8月は「食育推進強化月間」

～野菜バリバリ・朝食モリモリ  
朝食で野菜を食べましょう～

8月は夏の暑さで食欲が落  
ち、食生活が不規則になりや  
すい時期です。夏こそ食生活  
に注意し、しっかり食べて暑  
さを乗り切りましょう。



特に旬の夏野菜がオススメ。  
夏バテ予防に有効なビタミンB1、ビタミンC、  
カルシウムなどのミネラルが豊富で、水分もたっ  
ぷり含まれています。  
色鮮やかな夏野菜をふんだんに使用した料理で  
食生活を見直し、夏を元気に過ごしましょう。

●食生活を見直すために

- ・朝食モリモリ! 早起き  
して朝ごはんをしっかり  
食べよう
- ・野菜バリバリ! 野菜は  
1日5皿食べよう
- ・食べる前に石鹸で手を  
洗おう
- ・「いただきます」「ごちそうさま」のあいさ  
つで、感謝の気持ちを
- ・食事を残さず食べよう
- ・朝・昼・夕の3食、いろいろな食材を組み合  
わせて、バランスよく食べよう



問合せ 保健福祉課へ

■保健センターのがん検診 (集団検診)

申込み 電話または同センターホームページから

検診・検査	費用	対象	実施日
肺がん (胸部CT)	2,000円 ※	50歳以上で、一 日の喫煙本数× 年数が600以上 の人など	9月15日(土) 午前9時20分～11時
大腸がん	500円	40歳以上 (骨密度のみ16 歳以上)	9月15日(土) 午前9時～11時
肺がん 骨密度	無料※ 500円		
乳がん	700円	40歳以上で偶数 月生まれの人	9月12日(水)、21日(金) 午前9時半～11時半・ 午後1時～2時半 ※21日は午前のみ
子宮頸がん	600円	20歳以上	9月21日(金) 午後1時～3時 ※一時保育あり (要予約)

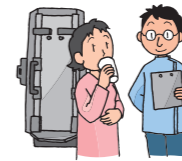
※喀たん検査を受ける場合、別途700円要。

その他のがん検診などの日程については、保健センターまでお問合  
せください。

■大阪がん循環器病予防センターのがん検診 (個別検診)

同センターでは、希望日を予約して受診することができます  
(事前に保健福祉課へお電話ください)。

種類・費用・対象 保健センターのがん検診 (上  
表) と同じ※肺がん検診は胸部直接撮影のみ  
場所 大阪市城東区森之宮 1-6-107  
(JR・地下鉄森ノ宮駅から徒歩2分)



■茨木保健所の検査・相談

申込み 同保健所 (茨木市大住町8-11) へ

検査・相談	実施日など
B型・C型肝炎ウイルス検査 (肝炎検査を受けたことがない20～ 39歳の府民は無料)	予約制 (検査日時はお問合 わせを)
エイズ/HIV抗体検査 (即日検査、無料・匿名で受検可、希望 者には梅毒即日検査も実施)	第1・2・4木曜日午後1 時～2時
風しん抗体検査	予約制 (検査日時・対象な どはお問合わせを)
こころの健康相談 (うつ病・統合失調 症・認知症・依存症などの精神的な病気、 ひきこもり相談)	予約制
医療機関に関する相談 (安心して医療 が受けられるようサポート)	月～金曜日 午前9時15分～12時15 分・午後1時～4時

※いずれも土・日・祝日は実施しません。

●胃がん大腸がんバス検診  
9月27日(木)午前9時～11  
時半に、安威川公民館で  
対象は40歳以上の人/費用  
は胃がん11900円/大腸  
がん15000円/要申込み  
(保健センターへ)可。  
先着

●おおさか依存症土日ホットライン  
～依存症に悩む人の相談窓口～

アルコールや薬物、ギャンブルなど  
依存症に関する相談窓口です。  
依存症は回復が十分可能な病気  
です。本人や家族だけで抱えこまず、ま  
ずは相談してみてください。  
開設日時 毎週土・日曜日午後1時～  
5時  
電話相談 おおさか依存症土日ホッ  
トライン ☎0570 (061) 999 へ  
問合せ 府地域保健課 ☎06 (6944)  
7524 へ

●摂津市 STOP MI キャンペーン

心筋梗塞は、発症すると約  
40%が死に至る  
怖い病気です。  
一方で約半数  
は数日から数週  
間前に前兆があ  
ると言われており、前兆の段階で  
治療すると発症を予防できます。  
前兆の症状があればすぐに受診  
しましょう。



●心筋梗塞の前兆症状をチェック  
▽今までに経験のない胸の痛みや  
圧迫感、胸焼け  
▽肩・あご・歯・みぞおち・背中  
の違和感  
※これらの症状は10分程度で完  
全に消失し、繰り返すことが特徴。  
また、歩行や階段で増強すること  
もあります。  
問合せ 保健福祉課へ