

子育て



せつみんな子育てねっと
 (http://www.city.settsu.osaka.jp/kosodate/)

- 地域子育て支援センター ☎ 072 (631) 9676
- かるがも広場 (べふこども園内) ☎ 06 (6349) 1800
- 鳥飼保育所 ☎ 072 (654) 5960
- 子育て総合支援センター ☎ 072 (631) 9428
- せつ幼稚園 ☎ 06 (6383) 4000
- とりかい幼稚園 ☎ 072 (654) 8032
- べふこども園 ☎ 06 (6349) 5500
- とりかいひがし遊育園 ☎ 072 (654) 8041
- NPO 法人キッズぽてと ☎ 06 (7503) 2515
- 摂津ひかり保育園 ☎ 072 (650) 0123
- 保健福祉課 ☎ 06 (6383) 1386
- ※申込みは原則1日から受付開始
- ※特に記載のない場合、対象は市内在住・在勤・在学者、申込みは不要

11月のイベント

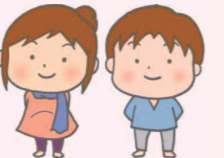
子育てイベント

タイトル	とき	ところ	対象
① 赤ちゃんサロン (ふれあい遊びと交流)	1日☎ 午後2時～3時 2日☎ 午後2時半～3時半 9日☎ 午前10時～12時	地域子育て支援センター かるがも広場 鳥飼保育所	1歳未満(歩き始めるまで)の乳児と保護者、妊娠中の人
② 親子ひろば	5日☎ 午前10時～11時半 2日～30日の☎☎ (9日・23日・28日は休み) 午前10時～12時	別府コミュニティセンター 鳥飼保育所	乳幼児と保護者
③ 園庭で遊ぼう	6日～27日の☎ 午前10時～11時半	鳥飼保育所	乳幼児と保護者
	7日・14日の☎ 午前10時～11時半	子育て総合支援センター	
	7日・14日・28日の☎☎ 午前10時～11時半	べふこども園	
	15日・29日の☎☎ 午前10時～11時 22日☎☎ 午前9時45分～11時	とりかい幼稚園 せつ幼稚園	
① せつ子育て応援広場	1日～29日の☎ 午前10時～12時	市役所西別館・第10会議室	未就園の乳幼児と保護者

問合せ ①地域子育て支援センター②かるがも広場③各保育所・幼稚園へ

プレママ・パパ向けイベント

安心して赤ちゃんを迎えられるよう、出産・育児の準備や友達づくりのお手伝いをします。ぜひご参加ください。



タイトル	とき	ところ	対象・定員・参加費
① プレママサロン	16日☎ 午後2時～4時	地域子育て支援センター	妊娠中の人とそのパートナー
② ママ・パパ講座「生まれてくる赤ちゃんのこと」	25日☎ 午前9時半～11時	ちいさなおうち (正雀本町1丁目)	妊娠中の人とそのパートナー・8組・200円

申込み ①は申込み不要、問合せは保健福祉課へ ②NPO法人キッズぽてとへ (☎可・先着)

ふこども園で/対象は1～2歳児クラスとなる子どもと保護者/定員3組/要申込み(11月13日(火)までに同園へ・☎可・多数のとき抽選)

◆「あそぼうデー」乳幼児の親子を対象とした親子遊びイベント

第1週午前10時～12時は「つくってあそぼう」、第2・4週午前11時半～12時は「絵本・紙芝居を見よう」、第3

週午前10時半～12時は「体をうごかして遊ぼう」▽毎週水曜日II地域子育て支援センター▽毎週木曜日IIかるがも広場(べふこども園内)/問合せは地域子育て支援センターまたはかるがも広場へ

育児グループメンバー募集

子育て中の親同士が集ま

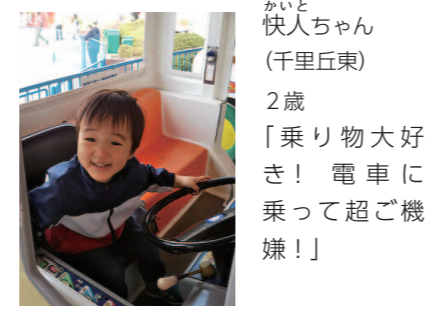
り、一緒に楽しく子育てをする「育児グループ」が市内で活動しています。子育て中なら誰でも参加できます。

問合せ 地域子育て支援センターへ

平成31年度 学童保育室入室受付は12ページに掲載



うちの子 せつの子



かいと 快人ちゃん (千里丘東) 2歳 「乗り物大好き! 電車に乗って超ご機嫌!」



ゆい 結衣ちゃん (新在家) 8カ月 「毎日ニコニコ笑顔で癒してくれて、本当にありがとう!」

● 今月の健康診査・相談

種別 (対象)	実施日時
4か月児健診 (H30.7月生まれ)	9日☎・21日☎ 受付:午後1時15分～2時
1歳6か月児健診 (H29.5月生まれ)	8日☎・22日☎ 受付:午後1時15分～2時
2歳6か月児歯科健診 (H28.5月生まれ)	27日☎ 受付:午後1時～2時
3歳6か月児健診 (H27.5月生まれ)	6日☎・20日☎ 受付:午後1時15分～2時
離乳食講習会 (5か月～6か月児の保護者)	16日☎午前10時半～12時 ※予約制 (随時・☎可)
後期離乳食講習会 (8か月～10か月児の保護者)	27日☎午前10時～12時 ※予約制 (随時・☎可) ※一時保育あり
健康育児相談 / 保健・栄養相談	15日☎午前10時～12時 ※予約制 (随時・☎可) ※身体計測も実施 (予約不要・受付は午前11時まで)

ところ 保健センター (南千里丘5-30)
 問合せ 保健福祉課へ

◆つどいの広場 (はじめてクラブ) 作家さんに教えてもらうプリザーブドフラワーマグネット講座

11月15日(木)午前10時～11時

◆くるくる市 ベビー用品、子ども服などのリサイクル品の提供

11月17日(土)午前10時～午後3時半に、ちいさなおうち(正雀本町1丁目)で/問合せはNPO法人キッズぽてとへ

◆親子体験教室 在園児と一緒に遊ぶ

12月3日(月)～7日(金)午前9時半～11時(5日間)に、べ

◆ひかりひろば ①ベビーマッサージ・看護師と話をしよう②ワークショップ・クリスマススワッグ③身体測定(終日)・誕生日会(午前のみ)・保健師によるノロウィルスのお話(午前のみ)

①11月8日(木)午前10時～12時②14日(水)午前10時～12時③26日(月)午前10時～午後3時に、摂津ひかり保育園で/対象は①0歳～1歳半②保護者③0歳～未就学児/定員①10人②20人③なし/材料費①オイル代100円②3千円③無料/要申込み(各前日までに同園へ・☎可・先着)

◆絵本とわらべうた 心を豊かにする絵本とわらべうたを親子で楽しむ

11月12日(月)午前10時半～12時

◆ひかりひろば 公園で遊ぼう「玉入れ」「かけっこ」

11月12日(月)午前10時半～11時半に、さつき公園で/対象は1歳～未就学児/問合せは摂津ひかり保育園へ

◆せつ子育て応援隊とあそぼう 大人も子どもも体を動かして、みんなで楽しもう

11月14日(水)午前10時～12時