

■ 保健センターのがん検診（集団検診）

申込み 電話または同センターホームページから

検診・検査	費用	対象	実施日
肺がん (胸部CT)	2,000 円 ※	50 歳以上で、一 日の喫煙本数× 年数が 600 以上 の人など	11 月 29 日(木) 午前 9 時 20 分～ 11 時
大腸がん 肺がん 骨密度 胃がん	500 円 無料※ 500 円 900 円	40 歳以上 (骨密度のみ 16 歳以上)	11 月 29 日(木) 午前 9 時～ 11 時
乳がん	700 円	40 歳以上で偶数 月生まれの人	11 月 26 日(月)、30 日(金) 午前 9 時半～ 11 時半・ 午後 1 時～ 2 時半 ※ 30 日は午前のみ
子宮頸がん	600 円	20 歳以上	12 月 21 日(金) 午後 1 時～ 3 時

※喀たん検査を受ける場合、別途 700 円要。

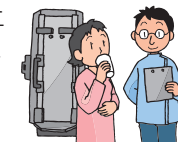
その他のがん検診などの日程については、保健センターまでお問
合せください。

■ 大阪がん循環器病予防センターのがん検診（個別検診）

同センターでは、希望日を予約して受診することができま
す（事前に保健福祉課へお電話ください）。

種類・費用・対象 保健センターのがん検診（上
表）と同じ※肺がん検診は胸部直接撮影のみ

場所 大阪市城東区森之宮 1-6-107
(JR・地下鉄森ノ宮駅から徒歩 2 分)



■ 茨木保健所の検査・相談

申込み 同保健所（茨木市大住町 8-11）へ

検査・相談	実施日など
B 型・C 型肝炎ウイルス検査 (肝炎検査を受けたことがない 20 ～ 39 歳の府民は無料)	予約制（検査日時はお問 合わせを）
エイズ／HIV 抗体検査 (即日検査、無料・匿名で受検可、希 望者には梅毒即日検査も実施)	第 1 ・ 2 ・ 4 木曜日午後 1 時～ 2 時
風しん抗体検査	予約制（検査日時・対象 などはお問合わせを）
こころの健康相談（うつ病・統合失調 症・認知症・依存症などの精神的な病 気、ひきこもり相談）	予約制
医療機関に関する相談（安心して医療 が受けられるようサポート）	月～金曜日 午前 9 時 15 分～ 12 時 15 分・午後 1 時～ 4 時

※いずれも土・日・祝日は実施しません。

◆ 応急診療

◎市立休日小児急病診療所

問合せ ☎ 072 (633) 1171

場所 香露園 32－19

診療科目 小児科（中学生以下）

診療受付時間 日曜・祝日および
12/31～1/3＝午前 9 時半～ 11
時半、午後 1 時～ 4 時



市立休日小児急
病診療所

◎高槻島本夜間休日応急診療所

問合せ ☎ 072 (683) 9999

場所 高槻市南芥川町 11－1

診療科目 内科、小児科、外科

診療時間 ▽日曜・祝日および年
末年始＝午前 10 時～ 12 時、午後
2 時～ 5 時、午後 7 時～翌朝 7 時
▽平日＝午後 9 時～翌朝 7 時▽土
曜日＝午後 3 時～翌朝 7 時

※歯科は、日曜・祝日および年未
年始の午前 10 時～ 12 時、午後 2
時～ 5 時

※受付は診療時間終了 30 分前まで

■ 保健センターの特定健診（誕生月健診）

実施日 ▽基本プラン＝ 12 月 3 日(月)・ 6 日(木)、いずれも午後
のみ▽セットプラン＝ 12 月 3 日(月)～ 7 日(金)、いずれも午前の
み

対象 ▽ 16 ～ 39 歳（基本プランのみ受診可） ▽ 40 ～ 74 歳
で、特定健診受診券を持つ人（加入の医療保険によって受診で
きない場合あり） ▽ 40 歳以上で、ご加入の医療保険の異動が
あった人や生活保護受給者など▽後期高齢者医療の被保険者

種類	内容（対象）	費用
基本プラン セットプラン	健康診査＝内科診察、血液・尿検査、身 体・腹囲・血圧測定、※医師の指示により、 心電図・眼底検査	無料※加入の医療 保険によっては一 部自己負担あり
	肺がん検診＝胸部直接撮影（40 歳以上）、 必要な人には喀たん検査（50 歳以上）	無料、喀たん検査 は 700 円
	大腸がん検診（40 歳以上）	500 円
	胃がん検診（40 歳以上）	900 円
オプション (申込で受診可)	骨密度測定（16 歳以上）	500 円
	前立腺がん検診（50 歳以上の男性）	2,000 円
	ピロリ菌抗体検査（20 歳～ 60 歳）	1,500 円
	大腸がん検診（40 歳以上） ※セットプランには含まれているのでオ プション申込み不要	500 円

申込み 11 月 8 日(木)までに、封書またははがき（一人 1 枚）に、
①希望プラン（セットまたは基本）、オプション申込内容②希
望健診日（第 1 ・第 2 希望）③氏名（ふりがな）④生年月日⑤
住所⑥電話番号⑦ 40 歳以上は加入医療保険者名・受診券整理
番号を書いて、〒 566-0021 南千里丘 5-30 保健センター特定
健診申込み係へ（必着・抽選）

※同センターホームページからも申込み可。

健幸マイレージ対象

せつつ市民健康まつり

知って得する情報が盛りだくさん。自分自身の身体
を知って、健康づくりに役立てましょう。

11/11 ㊤ 午前 10 時～午後 3 時
保健センター

内容 ▽測定コーナー（身体測定・体組成測定・貧血
チェックなど）▽相談コーナー（医師や薬剤師、看護
師、栄養士などの専門家による相談）▽体験コーナー
（減塩すまし汁の試食や歯磨き指導、健康体操、噛む力
チェックなど）▽情報提供コーナー（健康講話、展示
など）▽健幸マイレージ参加受付コーナー

問合せ 保健福祉課へ



血圧測定



X線写真コーナー



食事バランスのチェック



健康講話