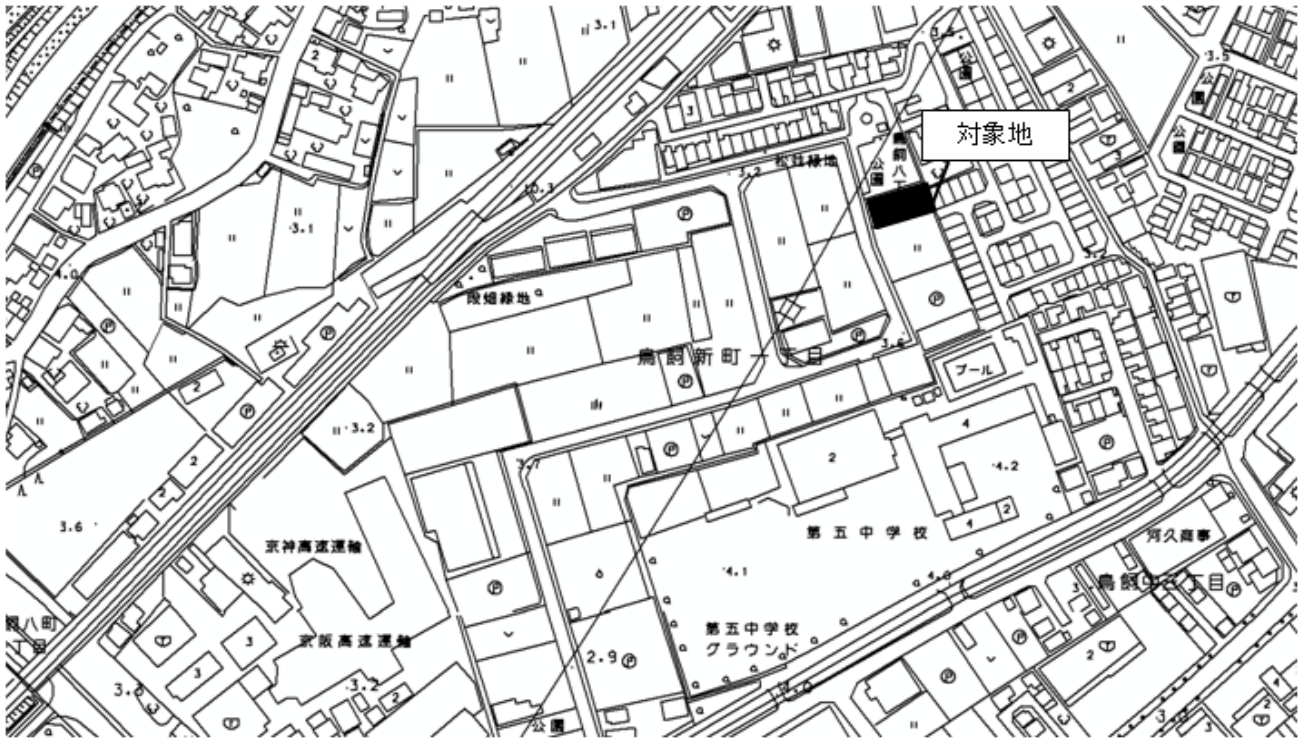


物件調書

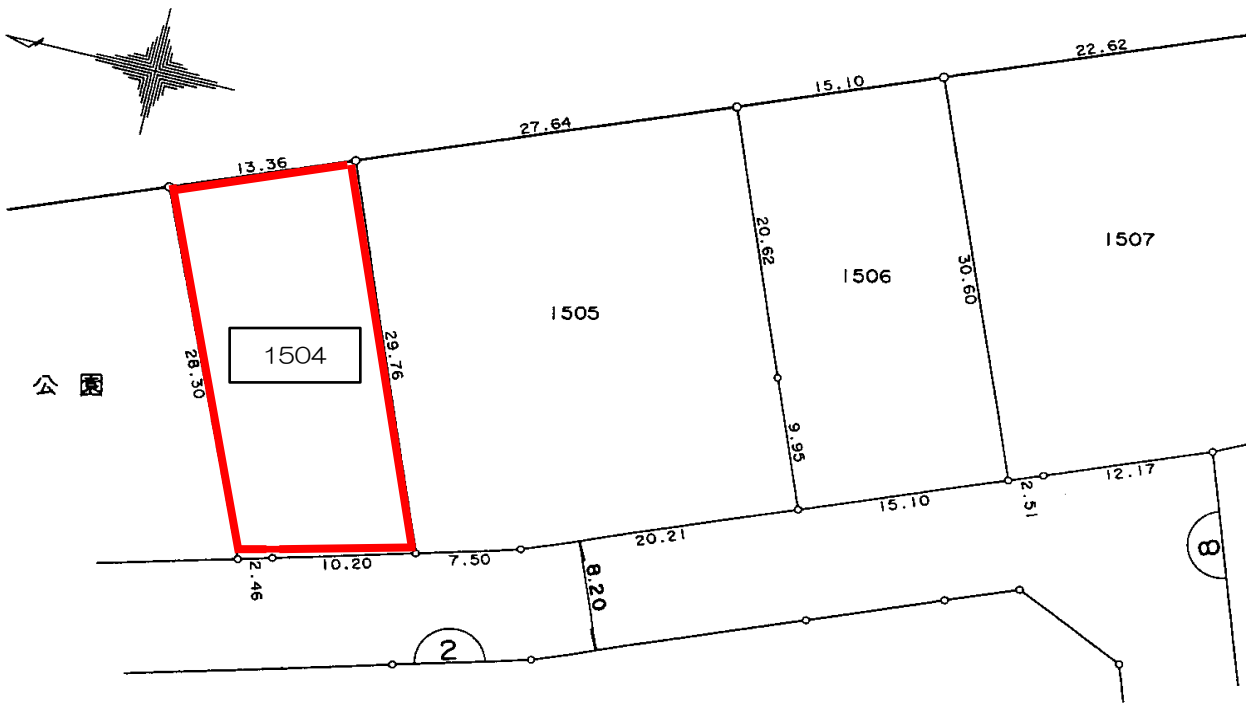
物件番号	3号	予定価格	39,500,000円
------	----	------	-------------

所在地	地番	摂津市鳥飼新町一丁目1504番		
	住居表示	摂津市鳥飼新町一丁目1504番		
地目	公簿	宅地	現況	宅地
地積	公簿	376.25㎡	実測	376.25㎡
地勢	平坦			
区域区分	市街化区域		用途地域	第1種住居地域
建ぺい率	60%		容積率	200%
高度地区	—		防火地域	準防火地域
道路状況	東側	無		
	西側	幅員約8.2mの公道（市道鳥飼新町43号線）		
	南側	無		
	北側	無		
電気	関西電力株／前面道路[西]に配線有			
ガス	大阪ガス株／前面道路[西]に80mmの配管有			
水道	摂津市水道部／前面道路[西]に100mmの本管有			
下水道	<ul style="list-style-type: none"> 摂津市土木下水道部下水道事業課／分流区域 汚水管・・・前面道路[西]に250mmの本管及び150mmの引込管有 雨水管・・・前面道路[西]に300mmの本管及び150mmの引込管有 			
交通機関最寄り駅等	<ul style="list-style-type: none"> 大阪モノレール本線「南摂津」駅より近鉄バス「阪急茨木市駅」行き約12分、「鳥飼八町」バス停より徒歩約6分 阪急京都線「茨木市」駅より近鉄バス「南摂津駅」行き約19分、「鳥飼八町」バス停より徒歩約6分 大阪モノレール本線「沢良宜」駅より徒歩約27分 			
近隣公共施設	<ul style="list-style-type: none"> 摂津市役所 南西へ約2.6km 市立鳥飼東小学校 東へ約500m 市立第五中学校 南へ約200m 			
その他特記事項	<ul style="list-style-type: none"> 本物件(工作物等を含む)は、全て現状有姿での引渡しとなります。 本物件には、ネットフェンス等が残存しています。撤去等が必要な場合は、落札者の負担で行ってください。 本物件は、都市計画事業鳥飼北部土地区画整理事業実施地内に位置しています。(事業完了済) 本物件内への水道の引込については、引込費用の他、水道納付金及び給水申請手数料が別途必要となります。 本物件内の地下埋設物、地質調査、土壌調査等は行っておりません。 造成工事や建築物の建築に際しては、近隣住民への説明、協議等を落札者の責任において十分に行い、紛争等が生じないよう留意してください。 			

案内図



明細図



現 地 画 像

・南西方から



・北西方から

