



地域福祉通信

摂津市地域福祉課

Tel 06-6383-1111

072-638-0007

06-6383-1371(直通)

認知症サポーター養成講座

平成22年2月5日に千里丘公民館にて、2月12日には鳥飼東公民館にて認知症サポーター養成講座を開催しました。千里丘公民館では30人、鳥飼東公民館では21人の市民の方にご参加いただきました。

認知症の症状のうち、中核症状とは何か、周辺症状とは何か、といった認知症そのものの話であったり認知症の方の気持ちであったり、認知症の方と接する際の心がまえ、また認知症の予防に良いといわれている食事や運動についてのお話をしました。

講義の後、いくつかのグループに分かれてグループワークを行い、講義の感想や認知症の方とどう接していきたいか、ということ話し合っていました。その中で出た意見では、地域での認

認知症高年齢者の見守りが大事という趣旨の意見が多くありました。

見守りや優しい声かけがあることで、認知症の方でも安心して暮らせるま



となり、認知症の方だけでなく、地域の方々のみんなにとっても魅力のあるまちなります。

認知症サポーターになったからといって、特別何かをしていただく必要はありませんが、認

知症という病気や、認知症の方の気持ちなど、たくさんの方に気付いていただきました。



あつたか まちづくり講座

認知症サポーター養成講座の2回目として、平成22年2月19日に千里丘公民館にて、2月22日には鳥飼東公民館にて講座を開催いたしました。

認知症サポーター養成講座(1回目)で学んだことから、心あたたまるまちづくり『あつたかまちづくり』を考えたことをテーマに、講義やグループワークを行いました。

高齢者の介護について、摂津市老人介護者(家族)の会よりお話をいただき、『認知症の方を支える介護の現場から』と題して(福)成光苑 高槻けやきの郷

の在宅部長 高藤久留美氏にお話しいただきました。グループワークでは、認知症の方を支える地域づくりとは、というテーマで話し合っていました。

今後も認知症サポーター養成講座を随時開催していきますので、ぜひご参加ください。

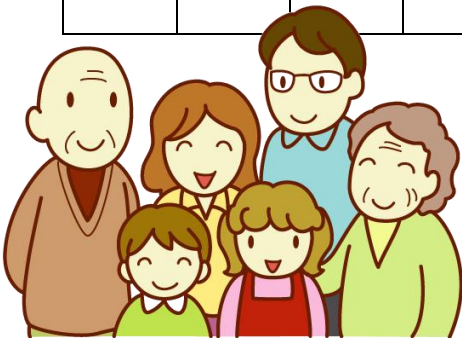
地域福祉懇談会を開催しています



今年度策定予定の第2期地域福祉計画について、計画素案が完成し、第1回地域福祉懇談会でのご意見を踏まえて、計画の方向性や取り組みについて、どのように検討を進めてきたかを、ご説明をさせていただく場として、第2回目の地域福祉懇談会を開催しています。

2月より各小学校区で順次開催しており、地域の皆様から計画素案に対してや、地域福祉の取り組みについて様々な意見をいただいています。いただいたご意見は今後計画に反映していきたいと思っております。残り3小学校区で左記の日程で開催予定ですので、ぜひご参加ください。

とき	小学校区	場所
3月2日(火) 午後1時半～	鳥飼北	新鳥飼公民館
3月4日(木) 午後1時半～	鳥飼東	鳥飼東公民館
3月9日(火) 午後2時半～	鳥飼	新鳥飼公民館



春のイベント

万一の場合に備え、家族や周囲にあてて、自分の生い立ちや、将来の医療・介護・葬儀の希望、メッセージなどを書き残す「エンディングノート」についての講演を行います。加えて、日常生活における判断能力が不十分な方を保護し、支援する「成年後見制度」についてのお話もあります。

それぞれの人生や将来についての思いに気づき、今後の人生の指針となります。ぜひご参加ください。

《日時・場所》

- 3月5日(金) 千里丘公民館
午後1時～3時
- 3月12日(金) 鳥飼東公民館
午前10時～12時

《講師》

NPO法人NALC
早野矢須男氏 ほか

《申込》

前日までに地域福祉課まで
(電話・FAX可)

電話：表面右上に記載

FAX：06-6383-9031



編集後記

徐々に気温も上がり、春らしくなってきました。徐々に気温が上がるにつれ、花粉の飛散も多くなり、花粉症の人にはつらい季節がやってきます。外に出るのも億劫になりますが、花粉症対策を万全に、春を楽しみましょう。

