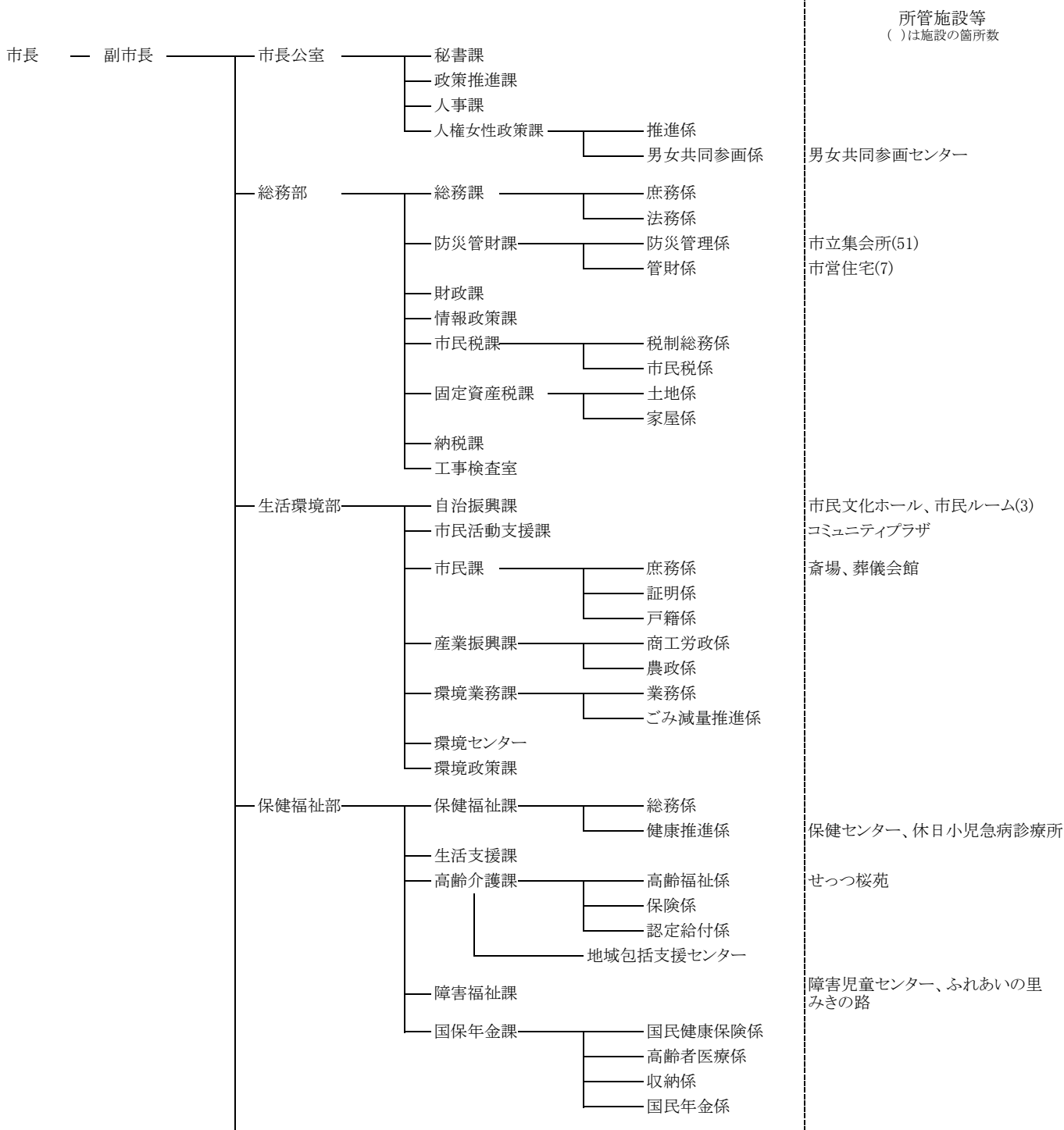
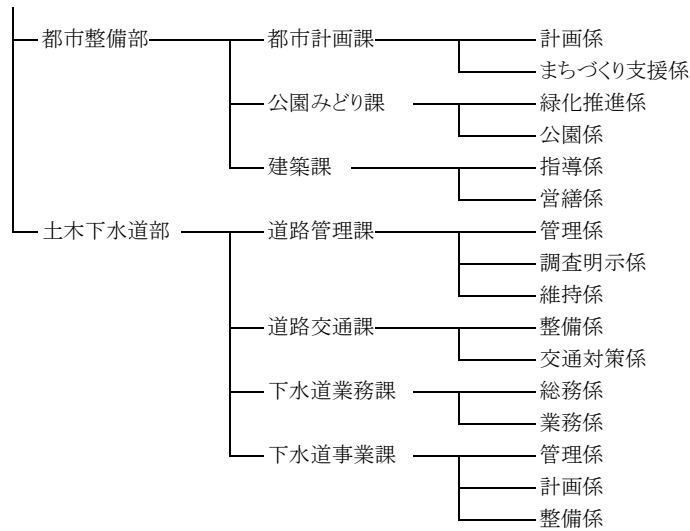


摂津市行政機構図

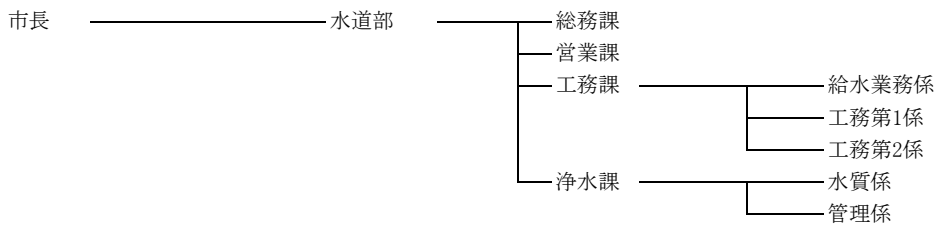
(平成23年4月1日～)



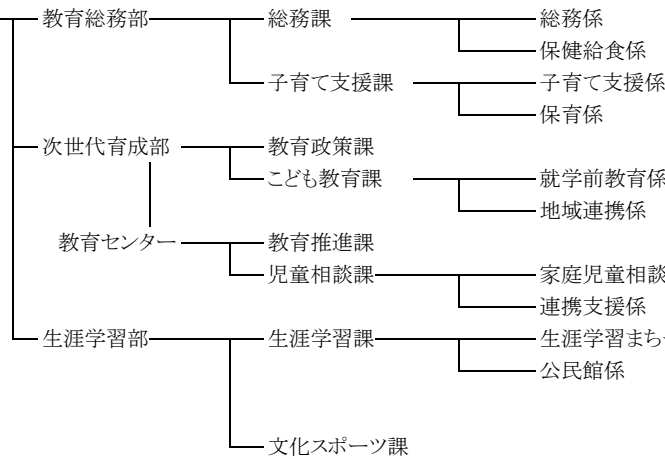


市立駐車場(5)、市立駐輪場(8)

市長 ———— 会計管理者 ———— 会計室



教育委員会 — 教育長 — 事務局 ———— 教育総務部 ———— 総務課 ———— 総務係



小学校(10)、中学校(5)

保育所(4)、幼稚園(3)
児童センター

市民図書館、鳥飼図書センター
公民館(6)

温水プール、市立テニスコート(2)
青少年運動広場、体育館(3)
スポーツ広場、スポーツセンター(2)

市議会 ————— 事務局

選挙管理委員会 ————— 事務局
*総務課職員を併任

農業委員会 ————— 事務局 (3兼務)
*産業振興課農政係職員を併任

庶務係
農政係
農地係

監査委員 ————— 事務局

公平委員会 ————— 事務局

固定資産評価審査委員会 ————— 事務局

